



الهيئة العامة للكمارك

المشروع الوطني لتمتة وتحديث الكمارك

دليل الدخول لنظام الاسيكودا العالمي

1. متطلبات النظام :

للعمل على نظام اسيكودا العالمي يجب توفر المتطلبات التالية في حاسبة المستخدم:-

أ. انترنت ذو جودة عالية.

ب. حاسبة كحد ادنى حسب المواصفات التالية:

• معالج core i3

• RAM 4GB

• هارد من نوع SSD

• Windows 10

2. خطوات الدخول الى النظام:

أ. فتح متصفح الانترنت (مثال Google Chrome).

ب. كتابة ال URL الخاص بنظام الاسيكودا (<https://asy.mof.gov.iq/aw/>).

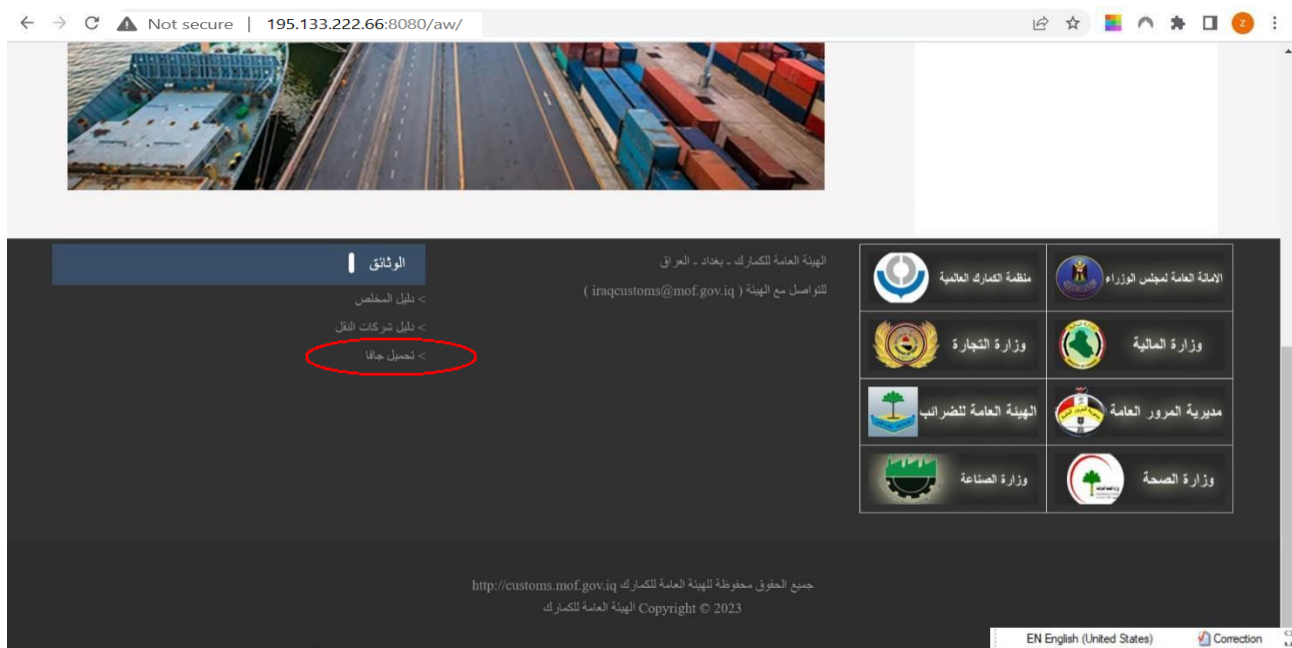
البنظام الآلي للإجراءات الكمركية

دخول النظام

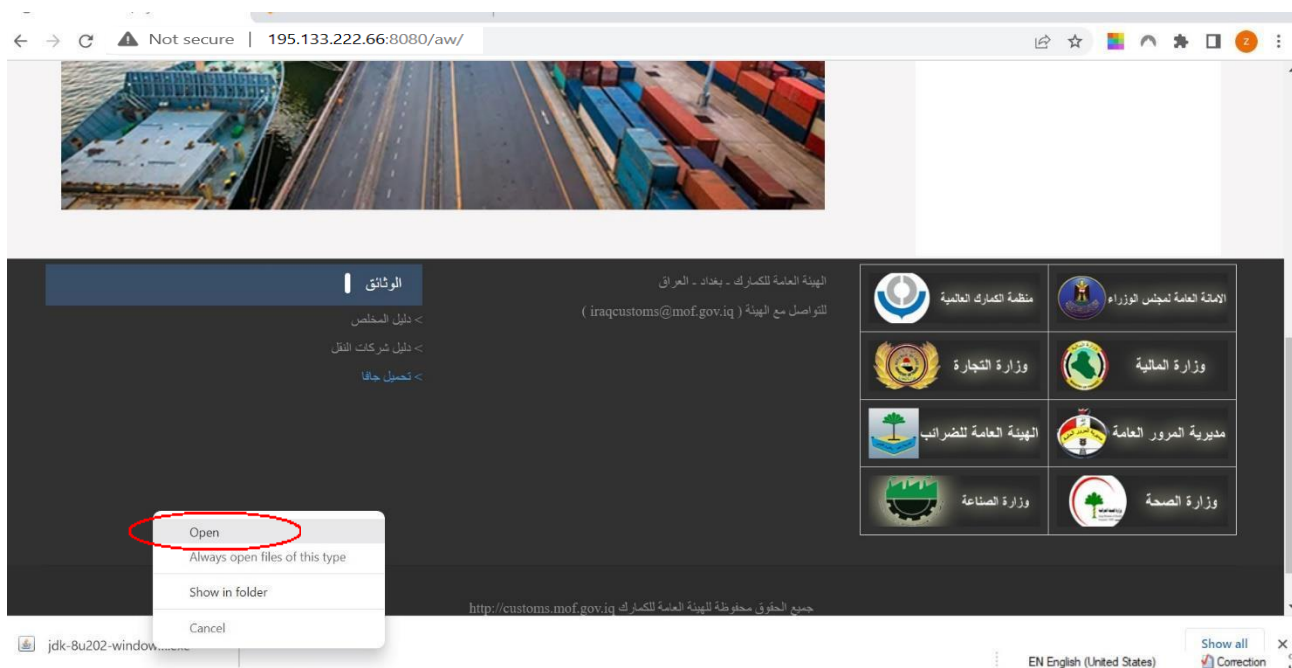
نظام الاسيكودا العالمي

ج. تحميل java:

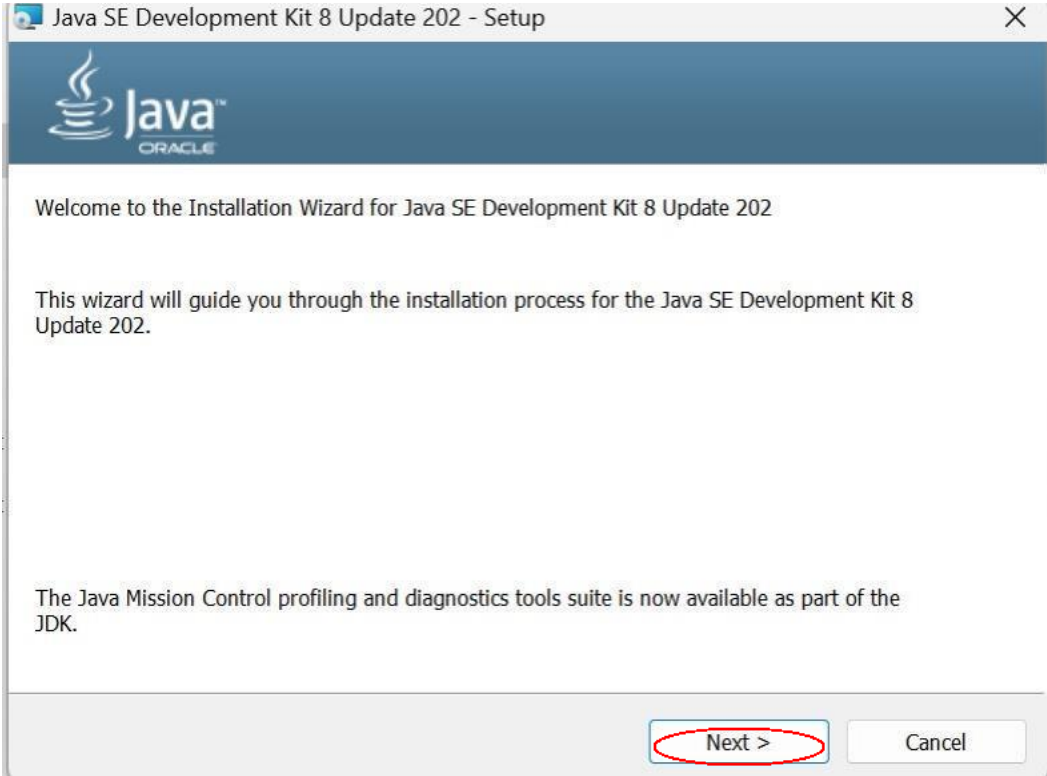
- نضغط على تحميل java كما موضح في الواجهة التالية :-



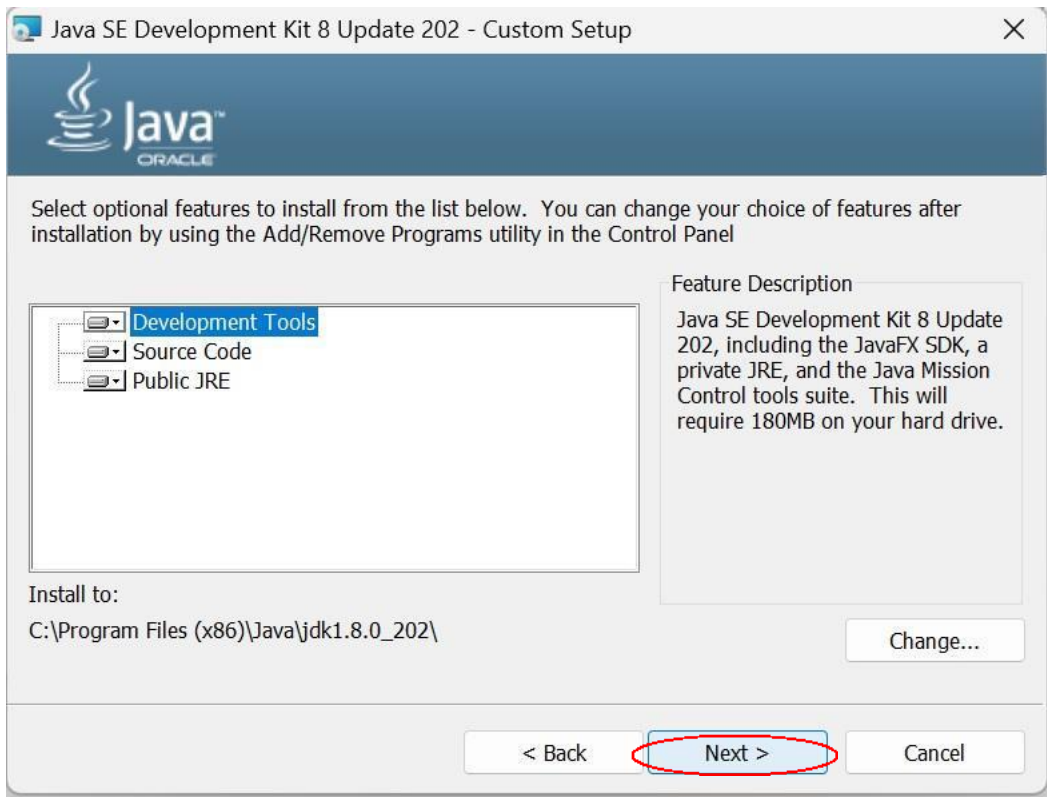
- سيظهر تحميل java في اسفل متصفح الانترنت ونختار Open.



- بعد الموافقة على تنصيب Java نضغط على Next في واجهة التنصيب التالية:



- نضغط على Next في الواجهة التالية.



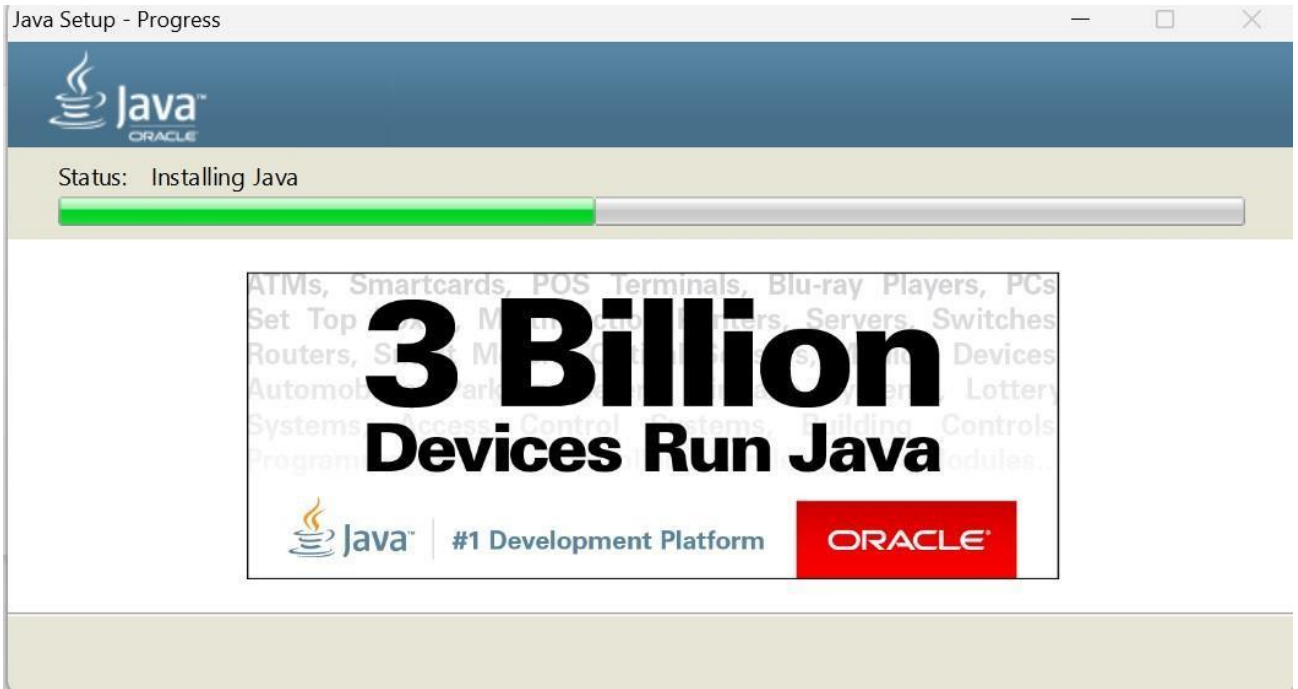
- نضغط على OK في الواجهة التالية:



- نضغط على Next في الواجهة التالية:



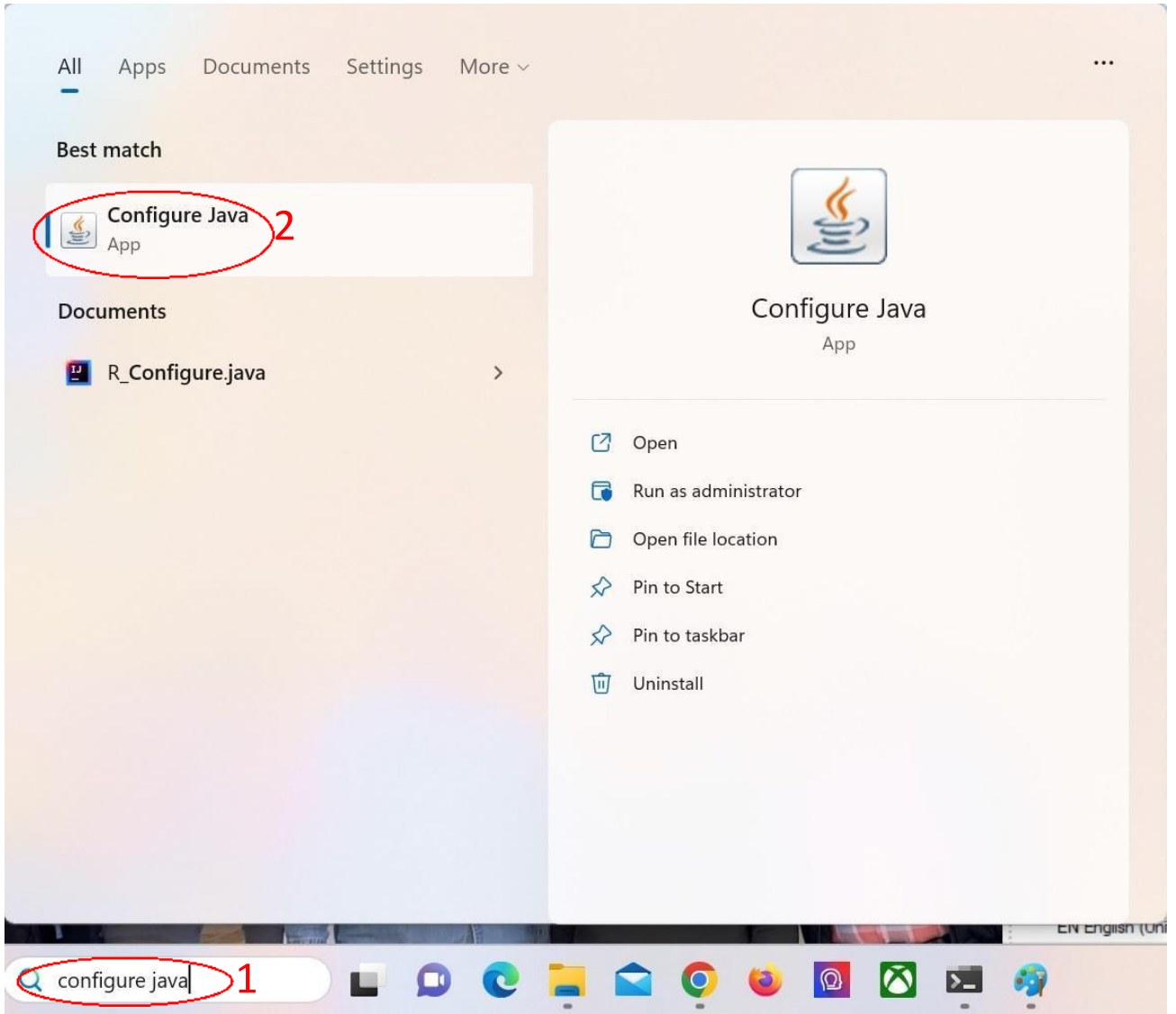
- ستظهر شاشة التحميل التالية :



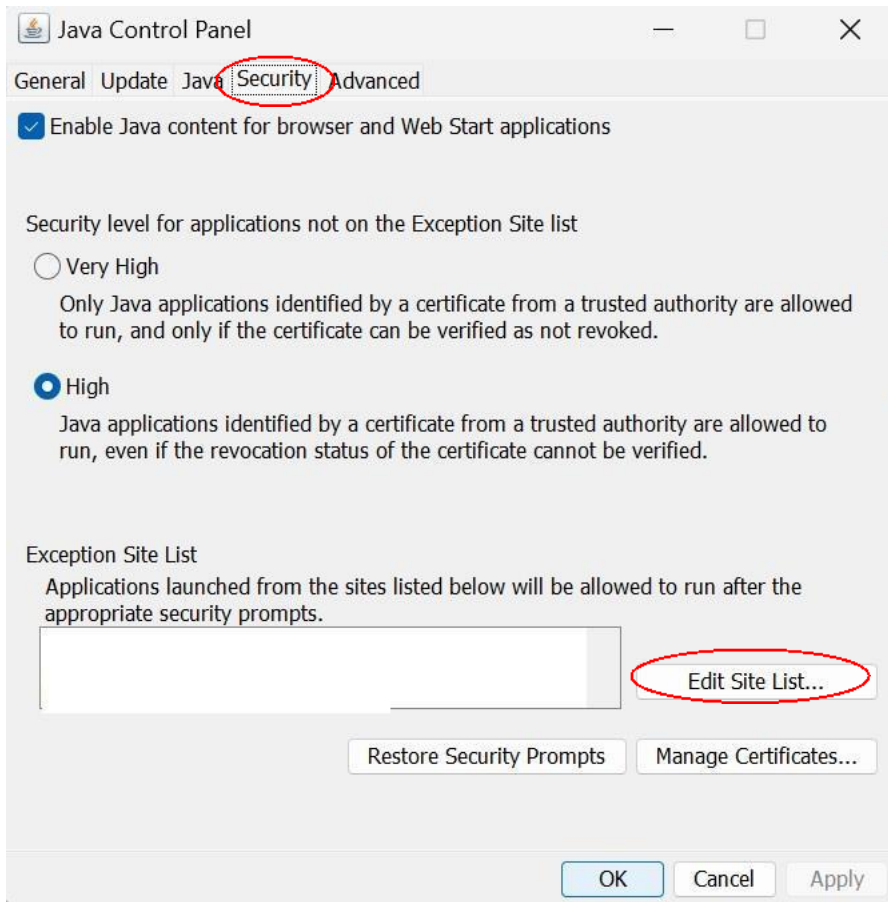
- بعد الانتهاء من التحميل نضغط على Close .



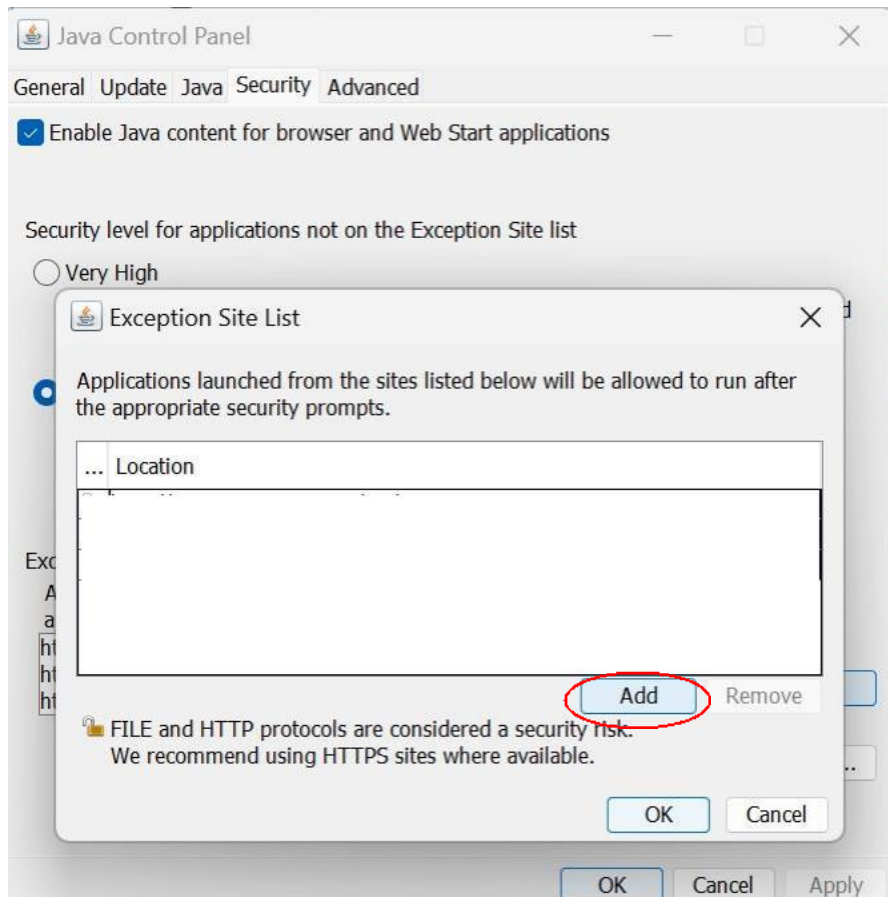
- تهيئة اعدادات ال Java من خلال كتابة كلمة 1. (Configure Java) في حقل البحث الخاص بال(windows 10) 2. والضغط على نتيجة البحث.



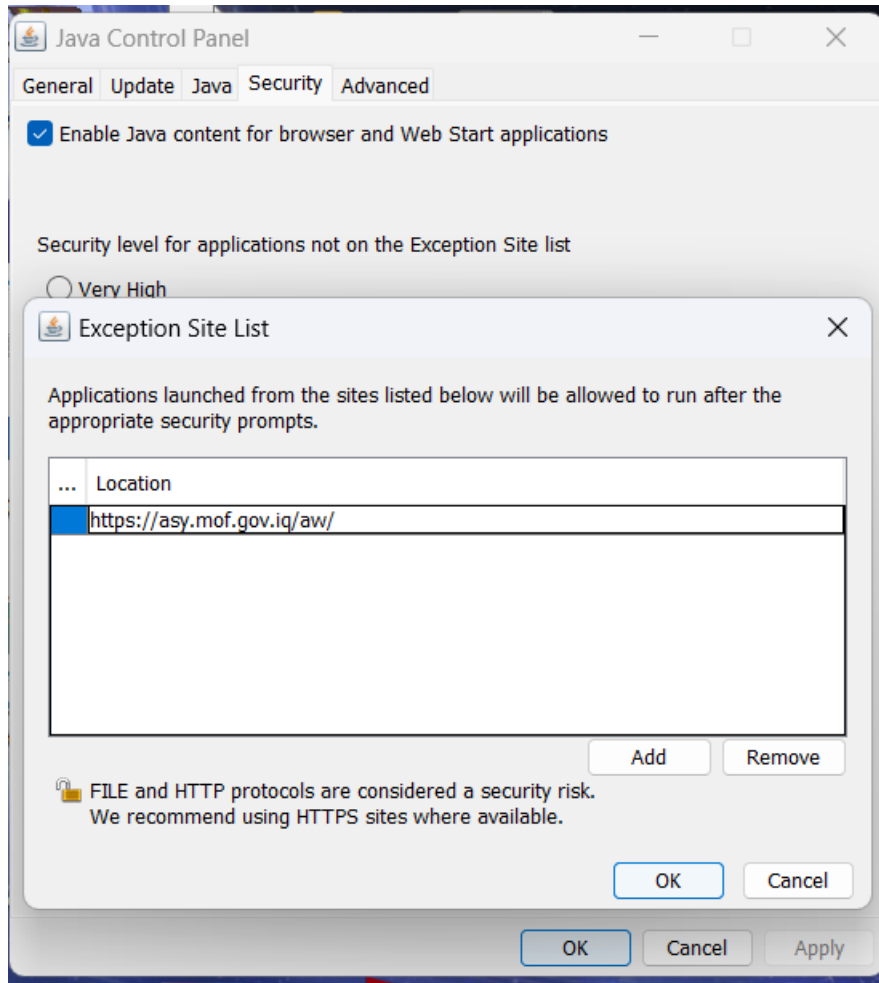
- من خلال الواجهة التالية نضغط على تبويب Security وبعدها نختار Edit site list



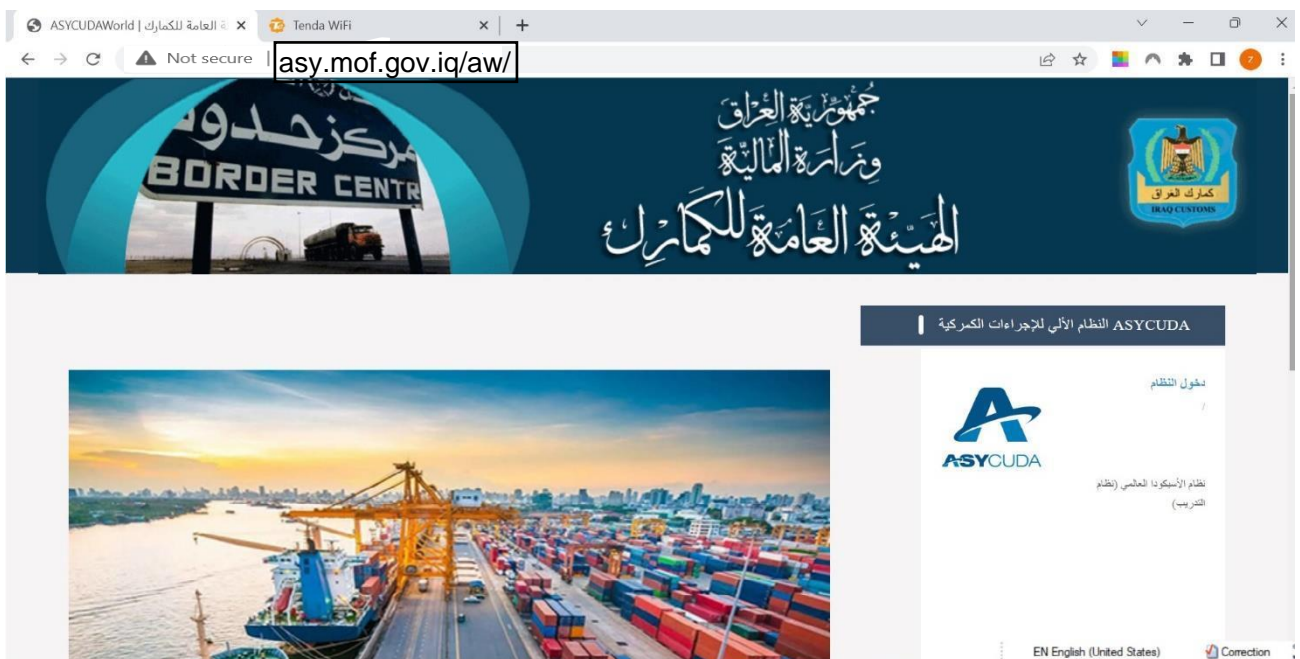
- ستظهر لنا الواجهة التالية ونضغط على Add .



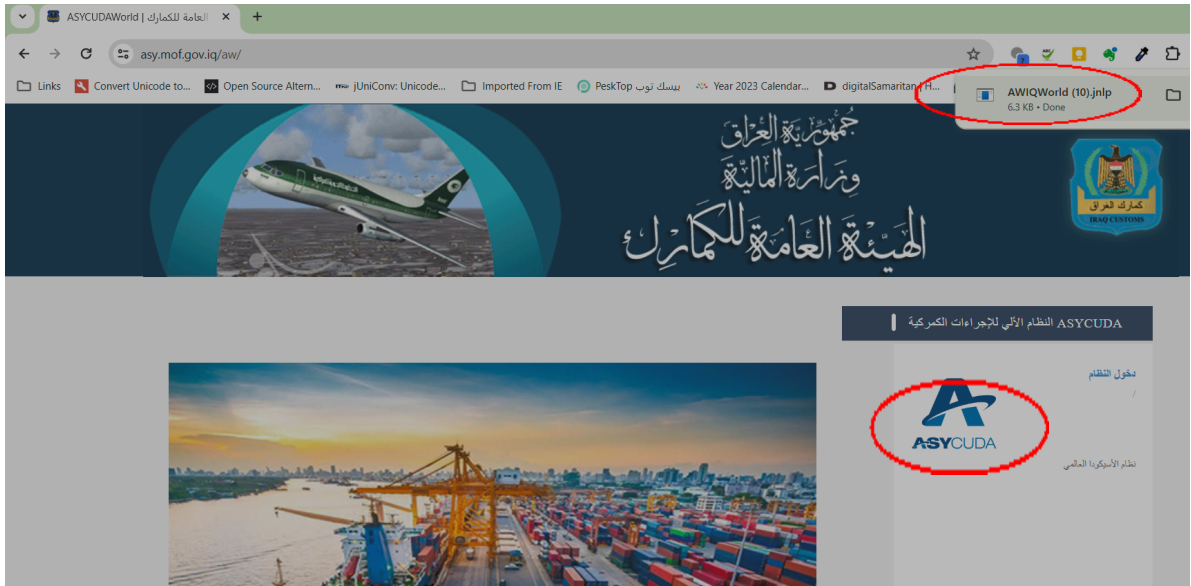
- نقوم بكتابة (URL) الخاص بنظام الاسيكودا كما في الواجهة التالية ونضغط Ok:



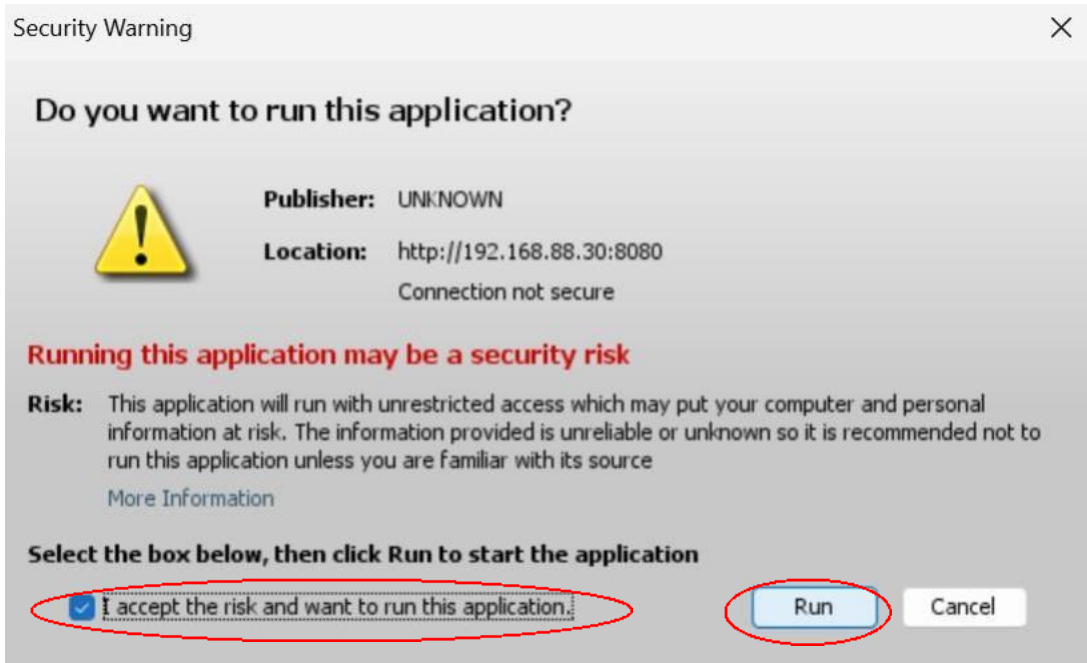
- بعد الانتهاء من الخطوات السابقة نذهب الى متصفح الانترنت ونضغط على دخول النظام



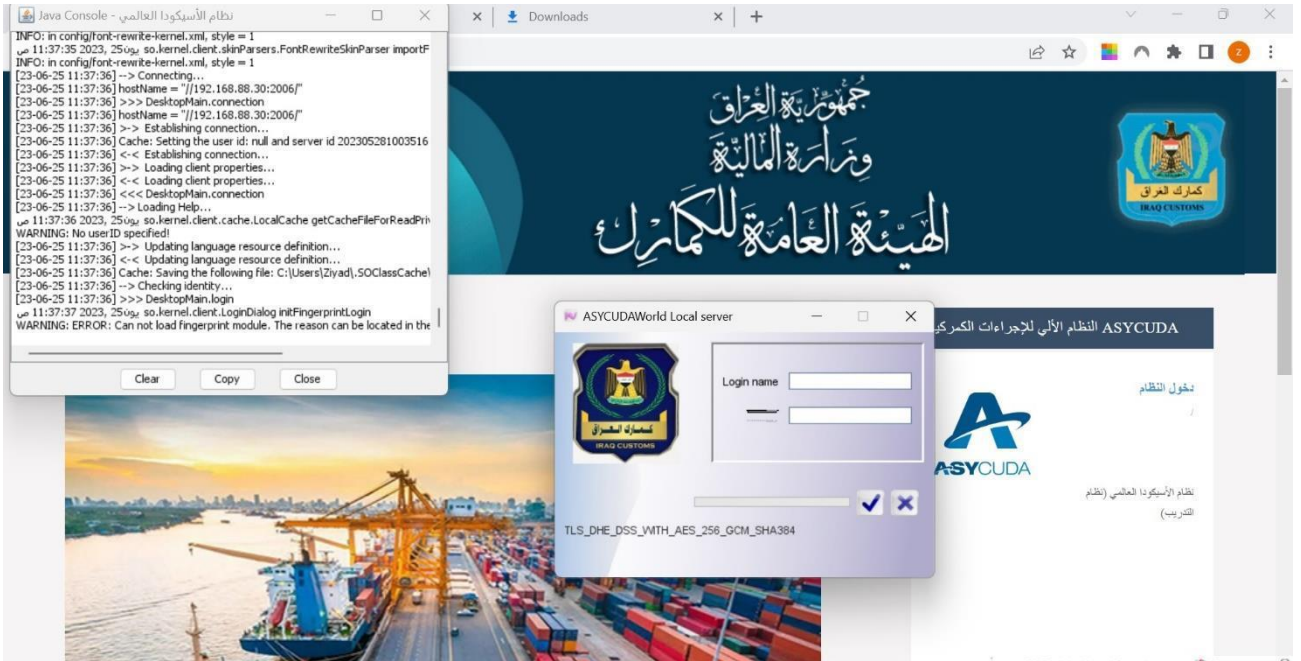
- سيبدأ التحميل الخاص بال (SOClass) نختار (Open)



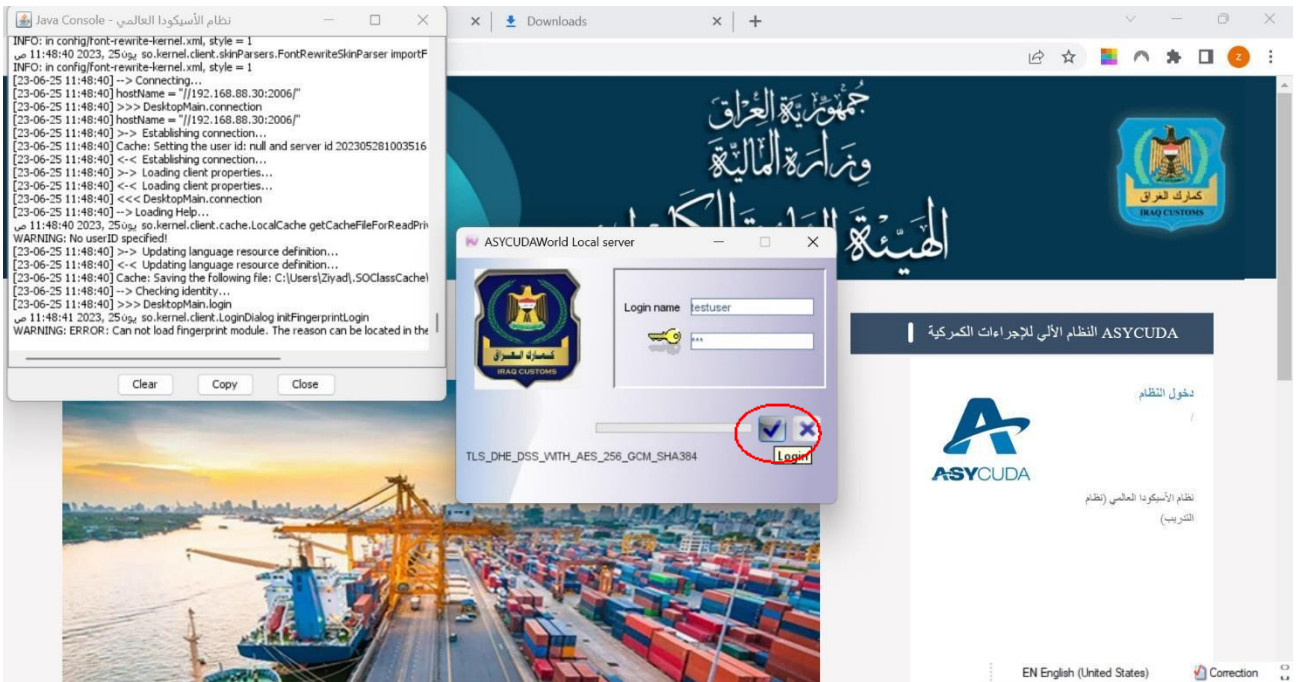
- بعد انتهاء التحميل ستظهر لنا واجهة تحذير الامان نضغط على (RUN)



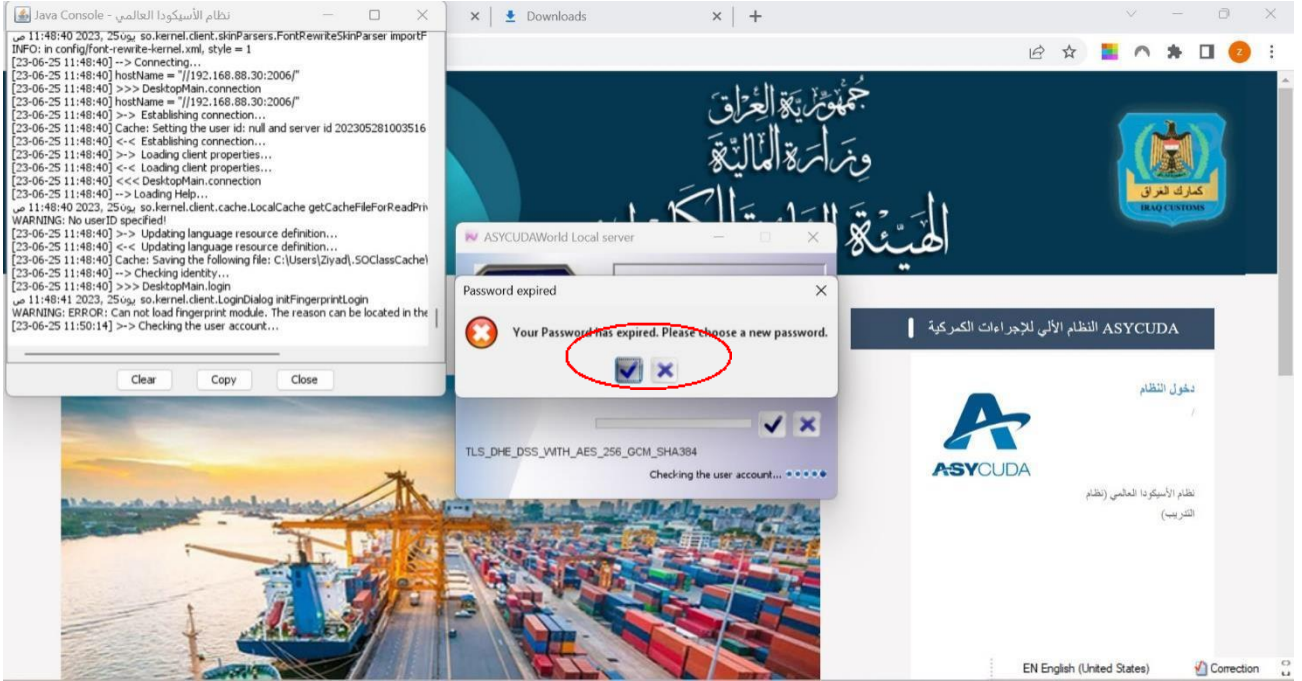
- ستظهر لنا واجهة الدخول الى النظام (واجهة المستخدم) وندخل اسم المستخدم وكلمة السر
الولية الخاصة بالمستخدم ونضغط على علامة



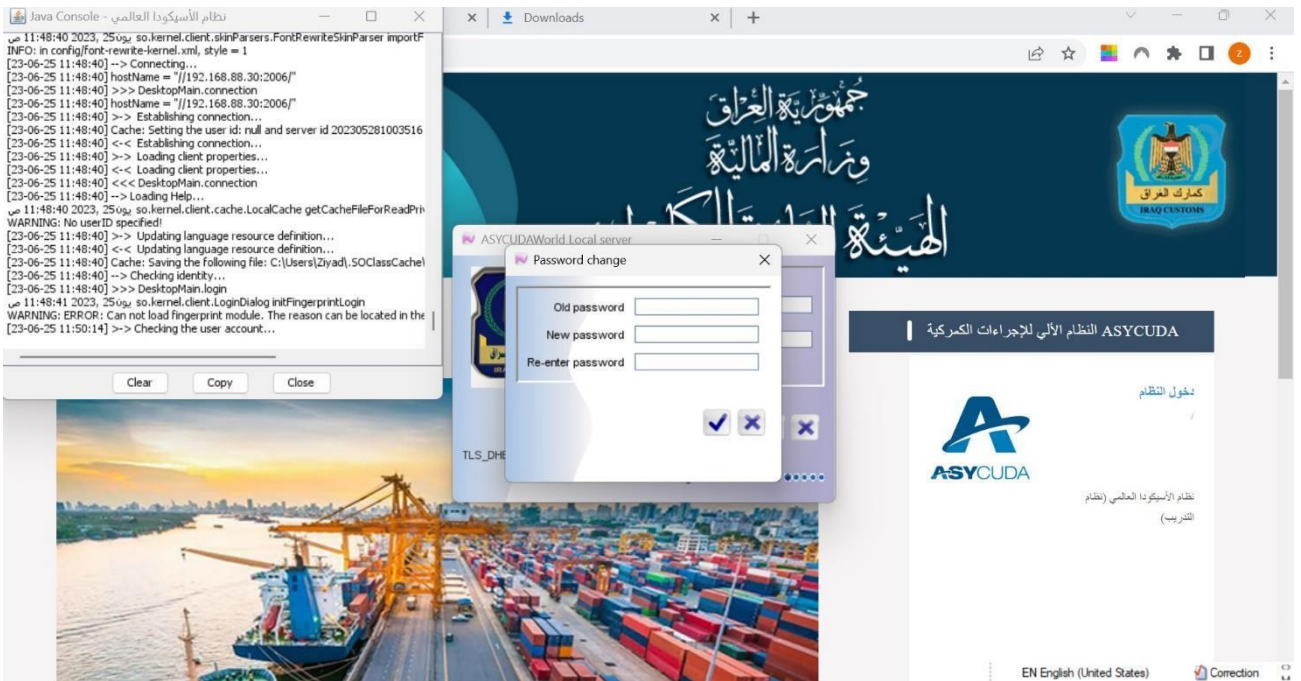
كما في الواجهة التالية



- عند الدخول الى النظام لول مرة سيطلب النظام تغيير كلمة السر الخاصة بالمستخدم وستظهر رسالة التحذير التالية :-

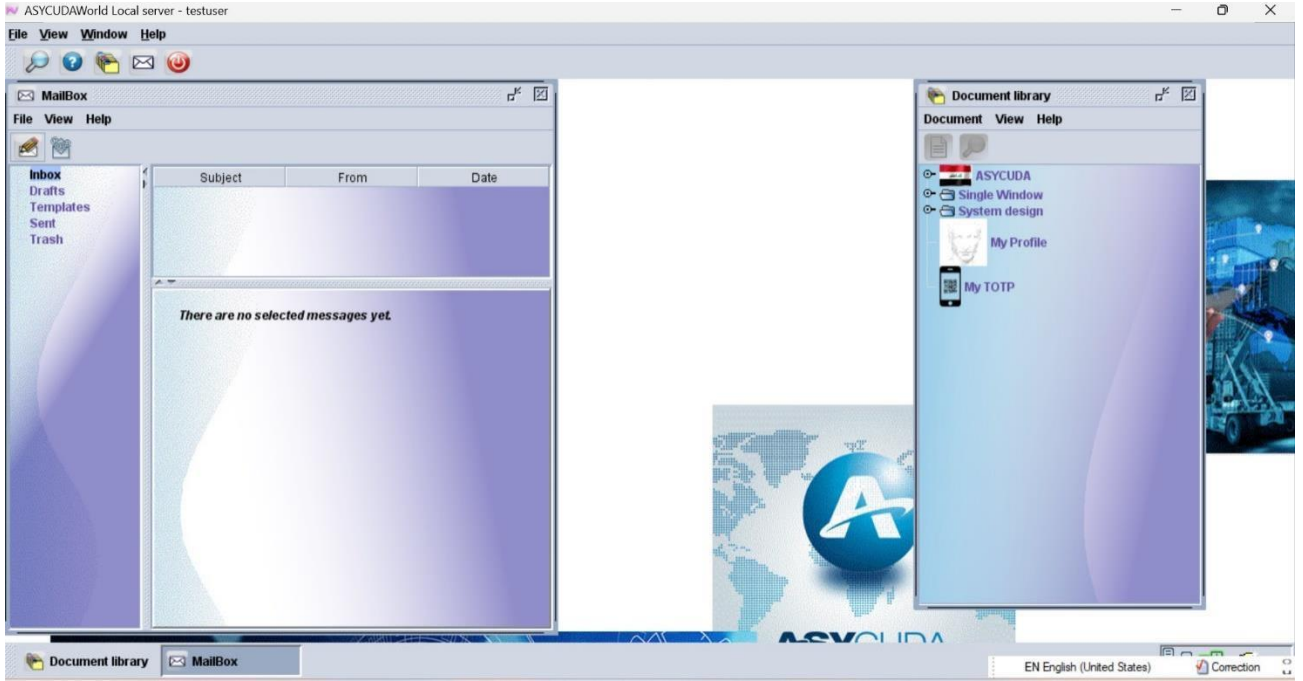


- ستظهر لنا واجهة تغيير كلمة السر كما في الشكل التالي

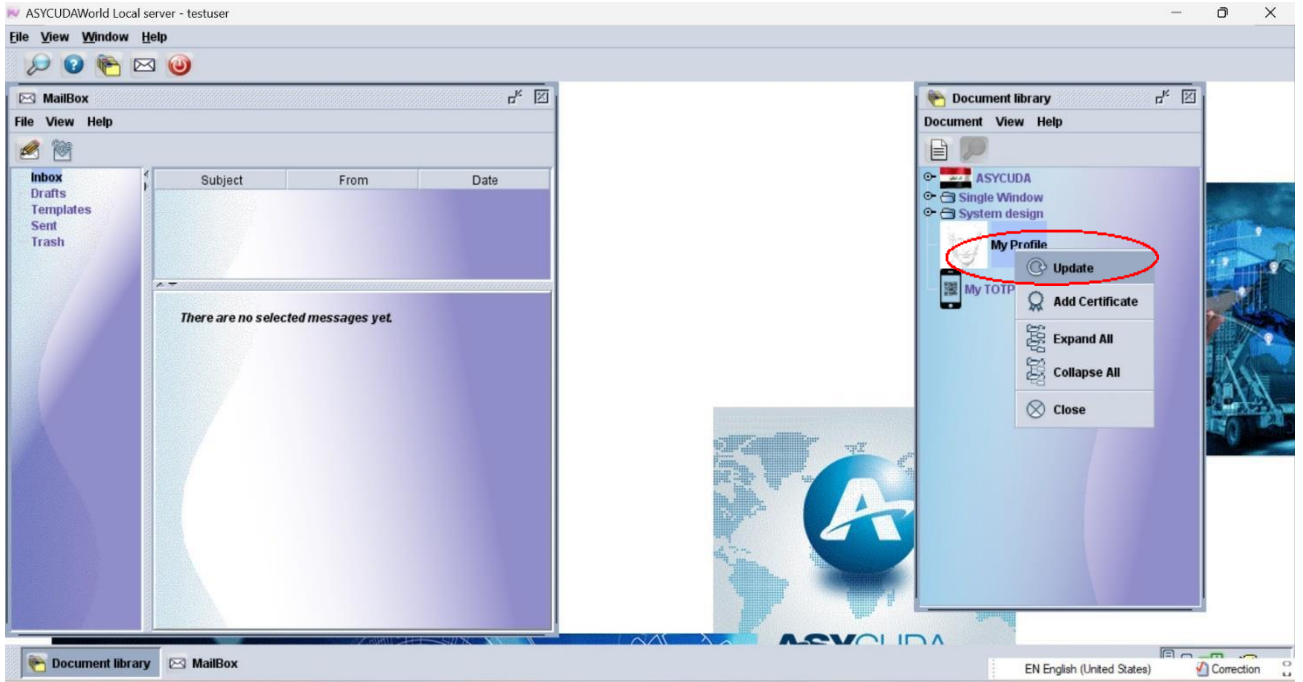


نقوم بكتابة كلمة السر الحالية (الولية) في الحقل الول وبعدها نكتب كلمة السر الجديدة في الحقل الثاني وأخيرا في الحقل الثالث نكتب تأكيد كلمة السر الجديدة ويجب التأكد من مطابقة الحقل الثاني والثالث ليتم تعديل كلمة المرور الخاصة بالمستخدم .

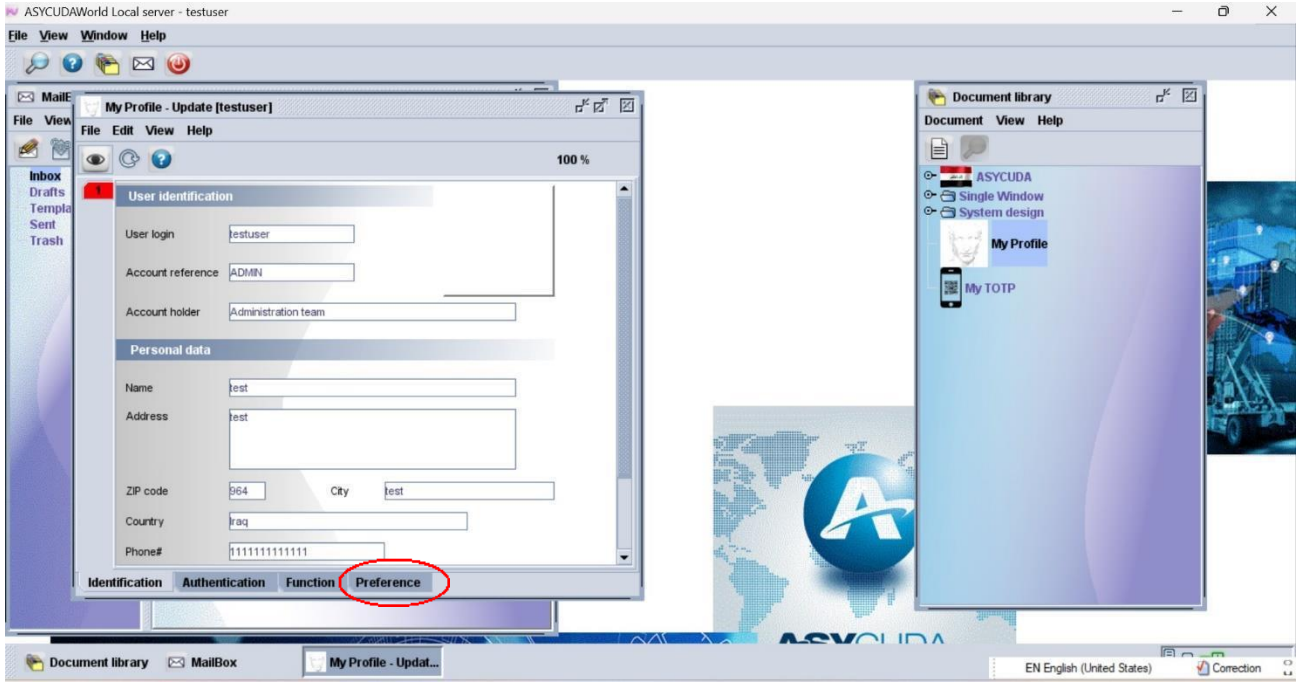
- عند الانتهاء من تغيير كلمة السر سيتم الدخول الى واجهة المستخدم الخاصة بالنظام



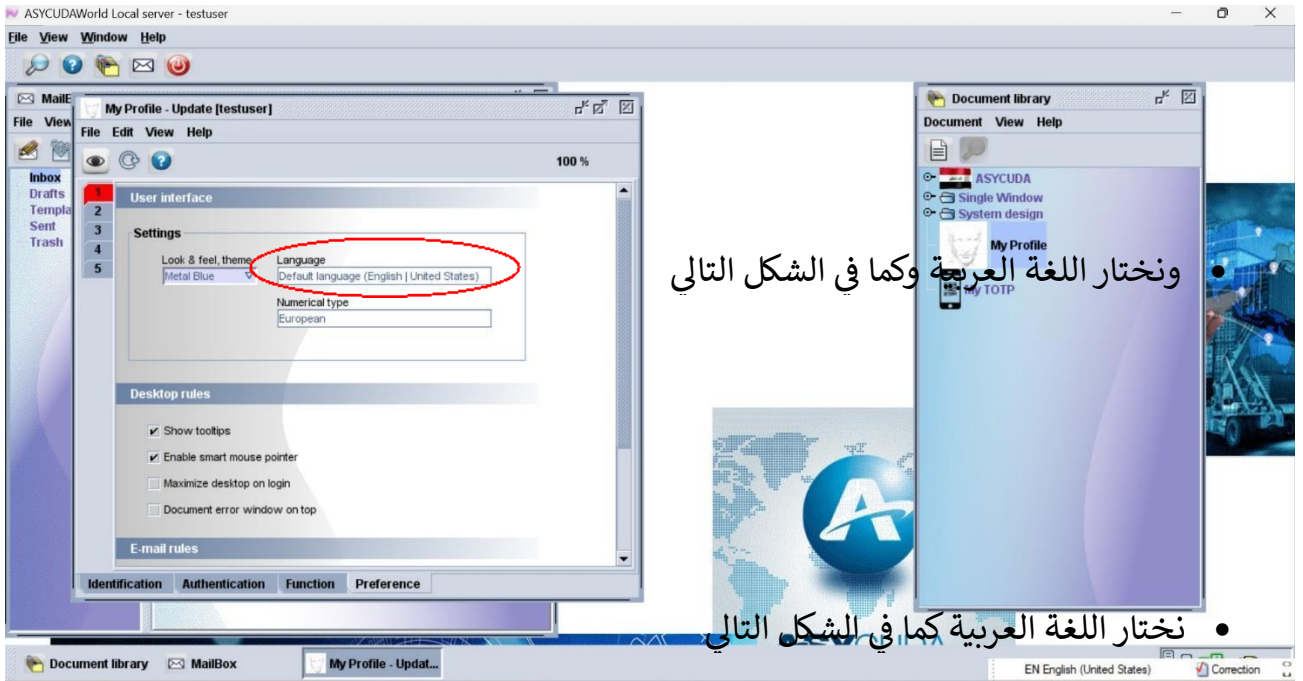
- لتغيير لغة واجهة النظام نقوم بالخطوات التالية :-
نقوم بالضغط على كلمة (My profile) (بزر الفأرة اليمنى ونختار update)



- تظهر لنا واجهة جديدة نختار منها (preference)



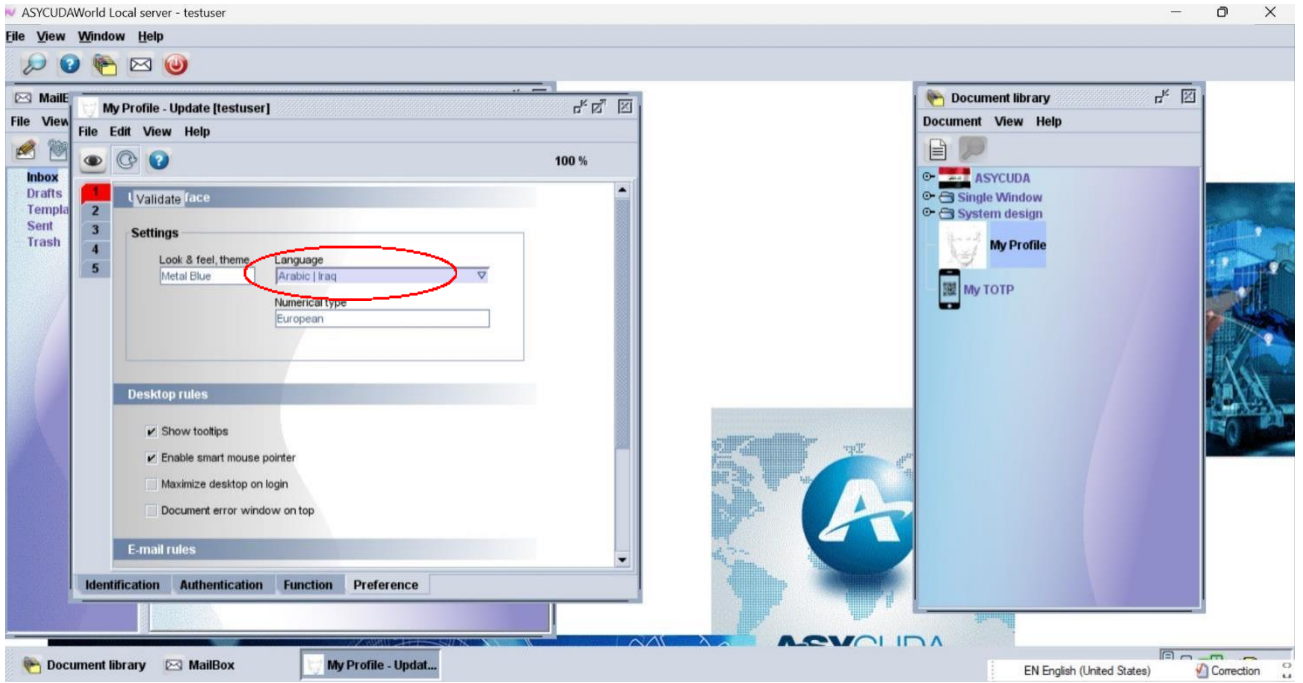
- نذهب الى (Language)



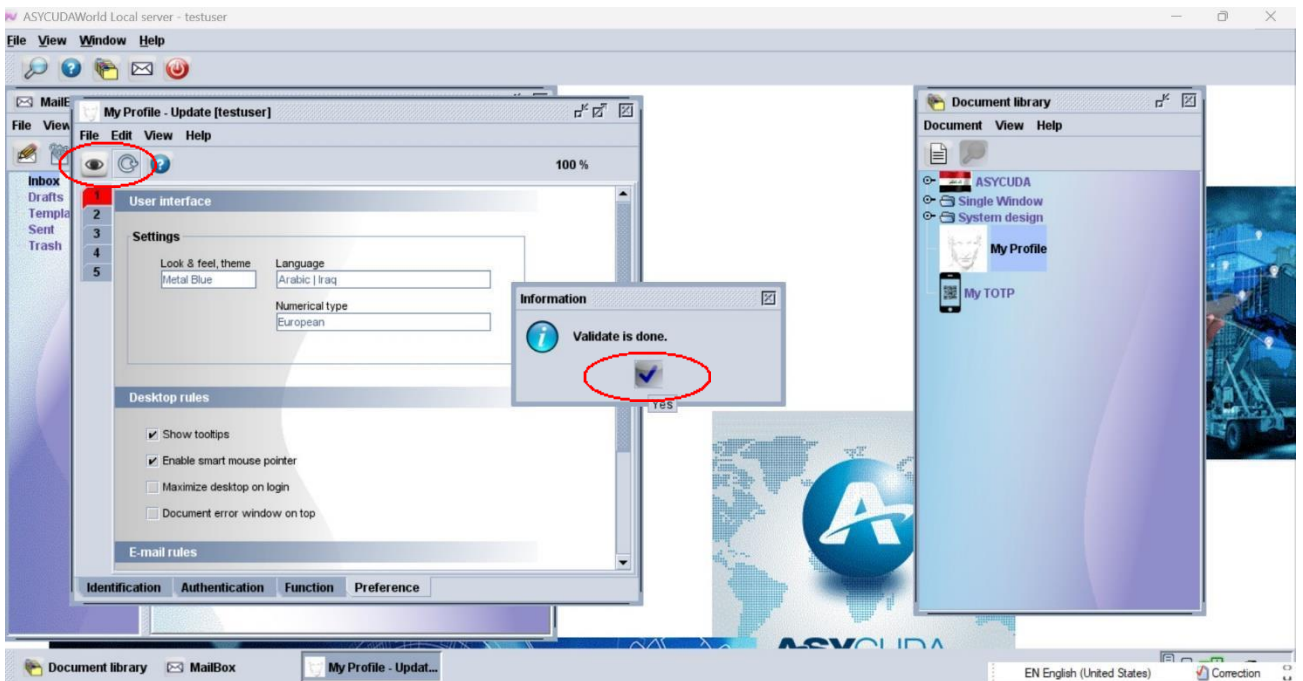
ونختار اللغة العربية وكما في الشكل التالي

- نختار اللغة العربية كما في الشكل التالي

- نختار اللغة العربية من الشكل التالي :-



- بعد اختيار اللغة نضغط على ايقونة العين وبعدها ايقونة التحديث .



- وفي النهاية ستظهر لنا واجهة المستخدم بصورتها النهائية كما في الشكل التالي :-

